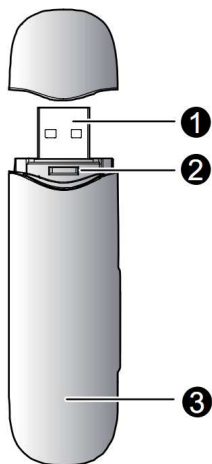
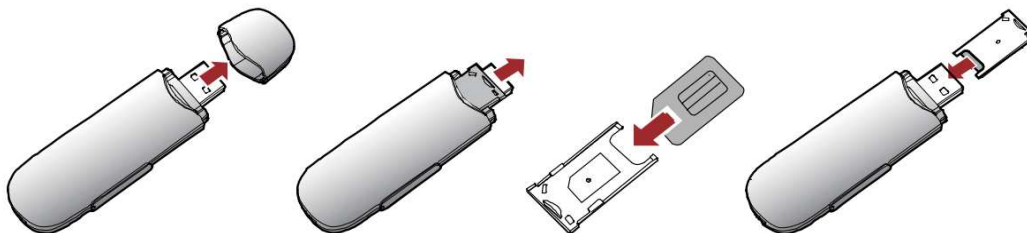


## Meganet mobiliojo interneto naudojimosi instrukcija

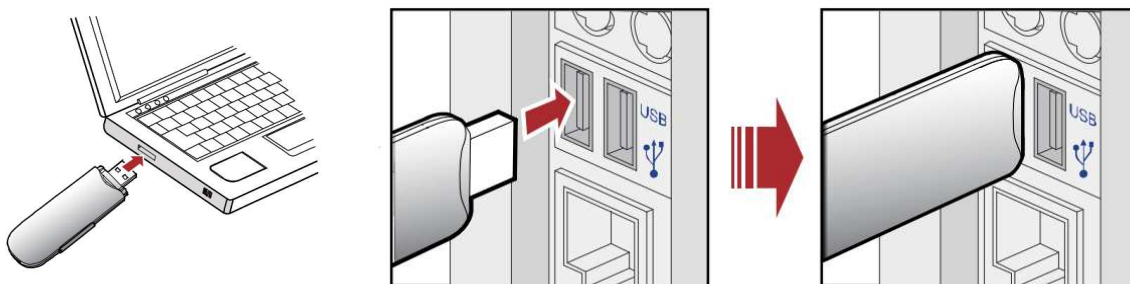


1. USB jungtis prie kompiuterio.
2. SIM kortelės lizdas.
3. Prisijungimo indikatorius.

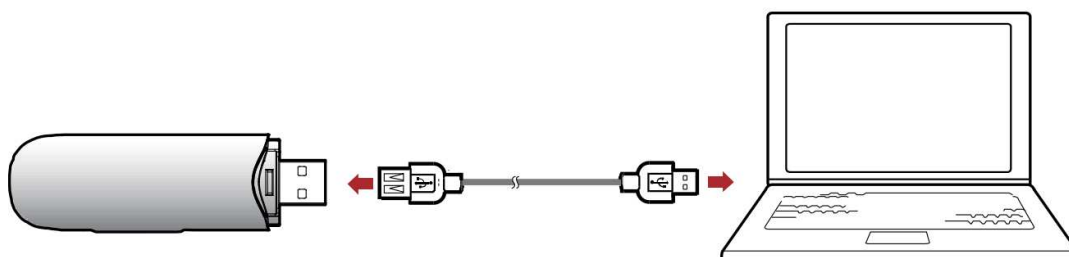
Atidarykite USB jungties dangtelį. Ištraukite SIM kortelės laikiklį. Įstatę SIM kortelę, įstumkite laikiklį atgal į SIM kortelės lizdą.



USB modemą įjunkite į kompiuterio USB lizdą.

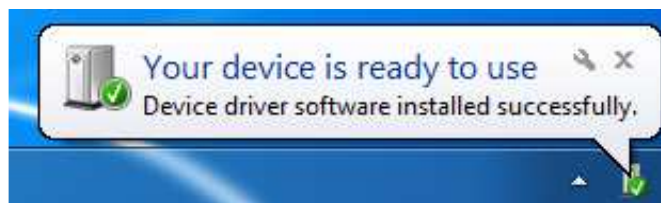


Modemą prie kompiuterio taip pat galima prijungti per USB kabelį.



Pirmą kartą jungiantis prie meganet mobilaus interneto, atlikite veiksmus, nurodytus 1-8 paveikslėliuose. Jei modemą jau įdiegtas ir sukonfigūruotas, tik prijunkite modemą prie kompiuterio ir paleidę „Mobile partner“ programą iškart pereikite prie 8 paveikslėlio.

Modemą automatiškai kompiuteris atpažins. Tai gali užtrukti keletą minučių. Kai pasirodys užrašas “Your device is ready to use”, modemo tvarkyklės sėkmingai suinstaliuotos ir modemas atpažintas. (Modemą perjungus į kitą USB lizdą jis diegsis iš naujo)

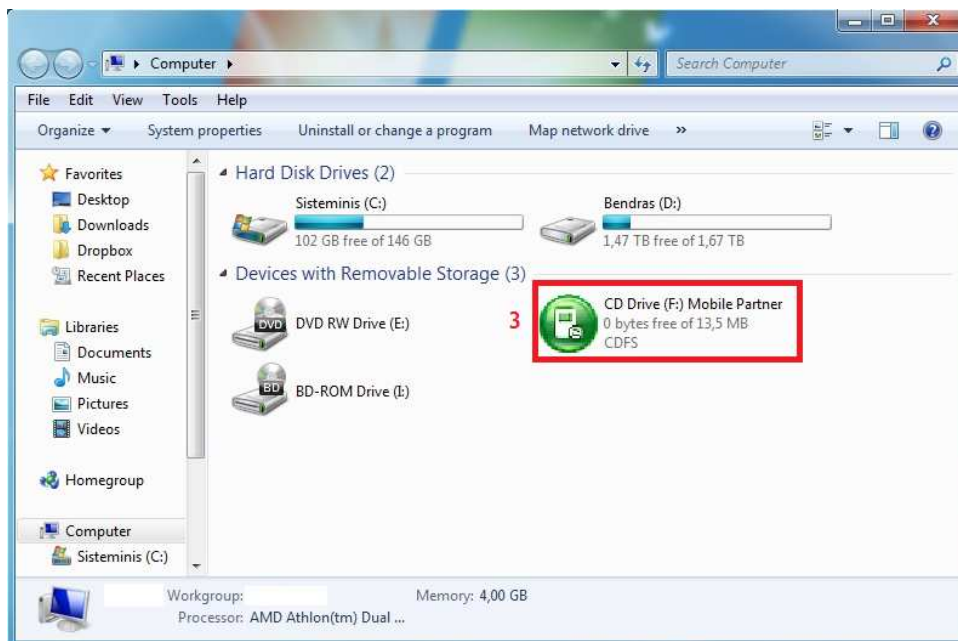
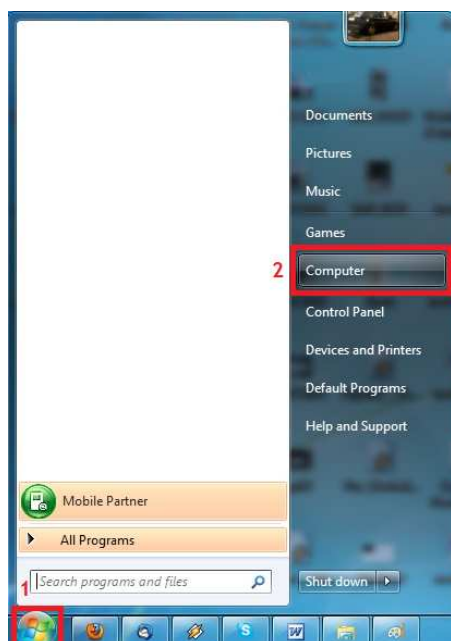


Įsirašius modemo tvarkyklės, pasileis USB modemo programinės įrangos diegimas. Pasirodžius “AutoPlay” lentelę, pasirinkite “Run AutoRun.exe” mygtuką.



Jeigu “AutoPlay” lentelė neatsiras kompiuterio ekrane, tuomet reikėtų:

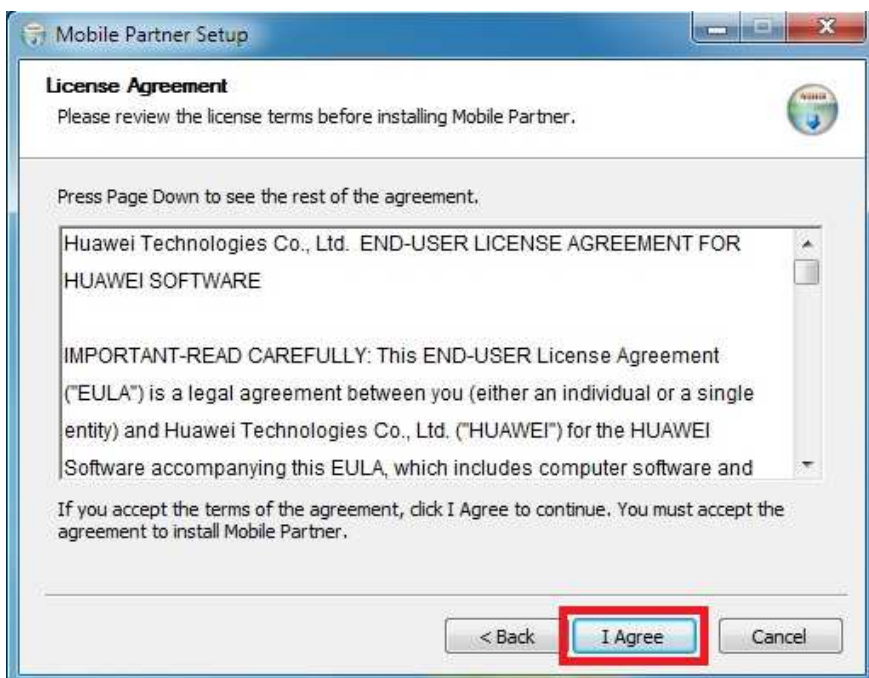
1. Spausti mygtuką “Start”
2. Spausti “Computer” (arba “My Computer”)
3. Pasirinkti “Mobile Partner”



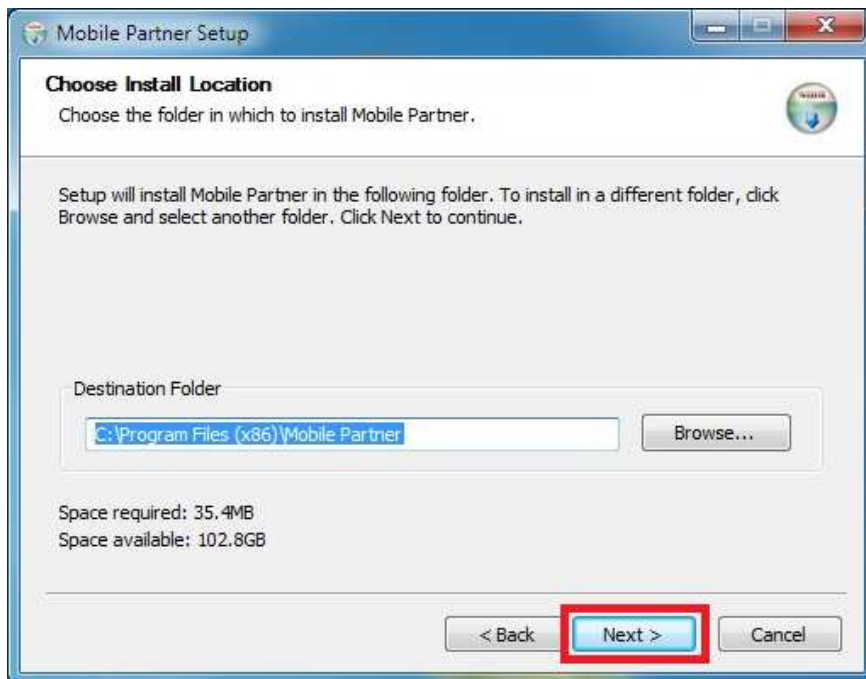
Atlikus nurodytus žingsnius, spauskite atsidariusios lentelės apačioje esantį mygtuką "Next".



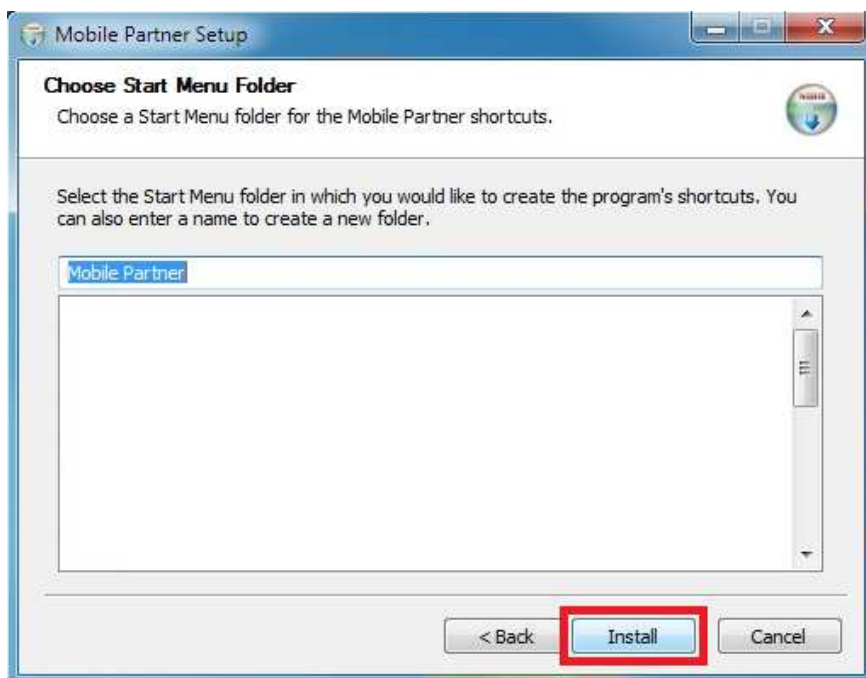
Spauskite mygtuką "I Agree".



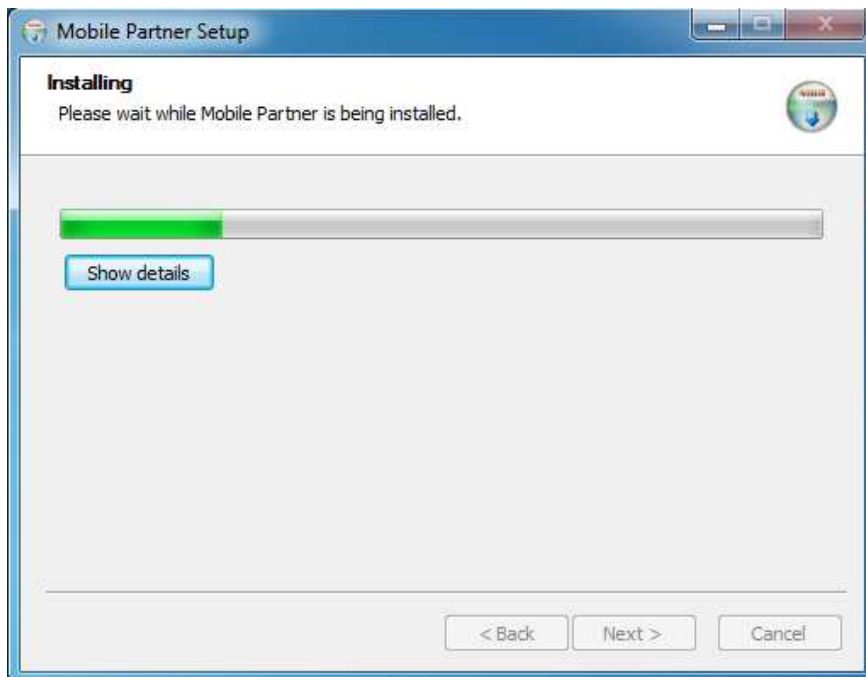
Spauskite mygtuką „Next“.



Spauskite mygtuką „Install“.



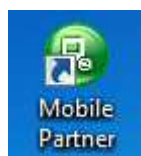
Matysite programinės įrangos diegimo procesą.



Pasibaigus diegimo procesui spauskite mygtuką „Finish“.

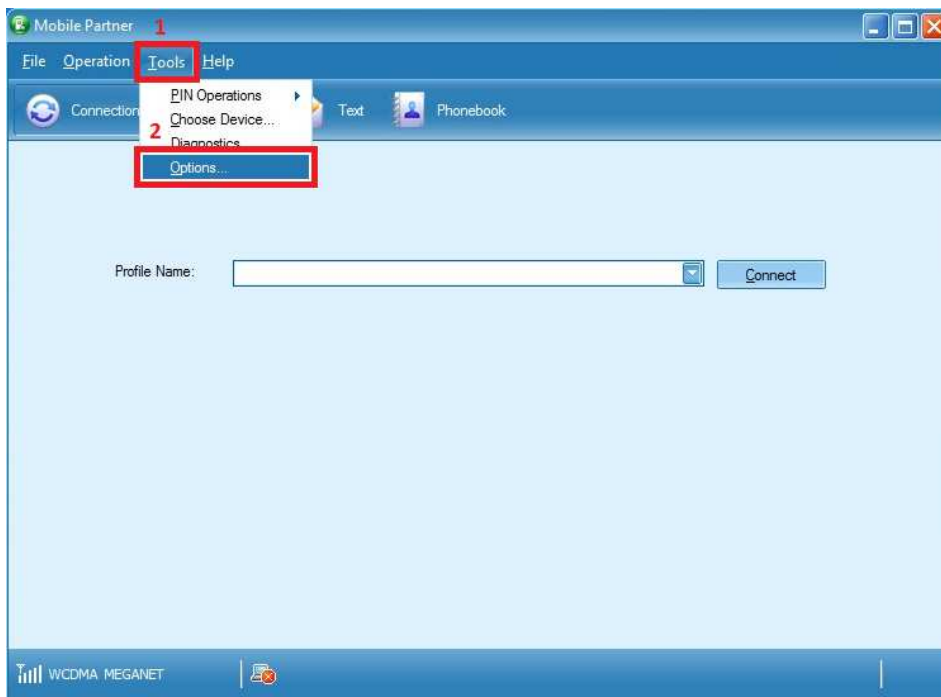


Darbalaukyje atsiras piktograma pavadinimu „Mobile Partner“. Paleiskite „Mobile Partner“ programą.



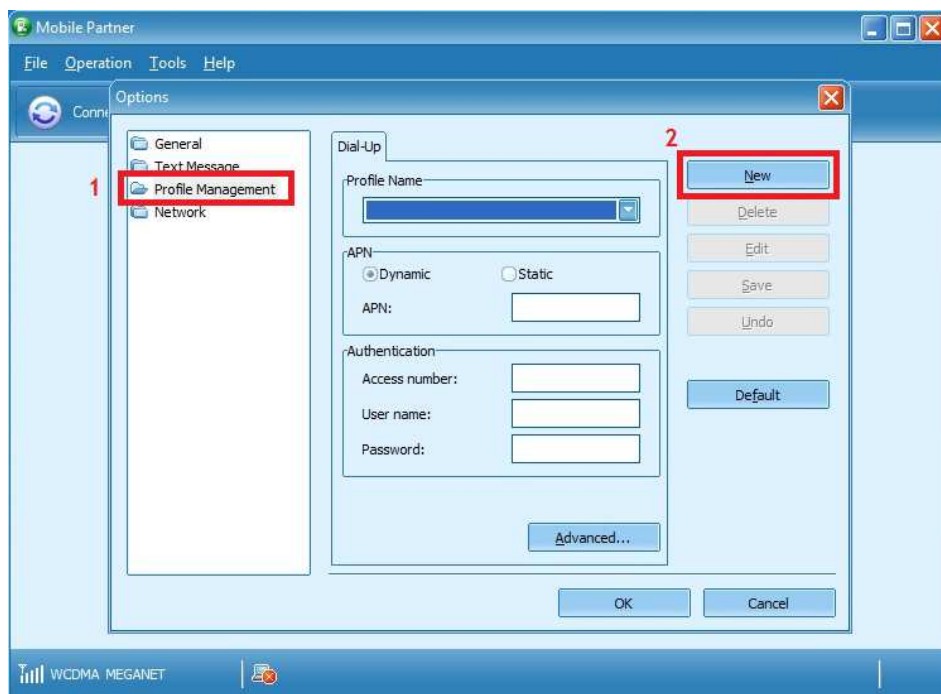
## Paleidus „Mobile Partner“ programą:

1. Spauskite „Tools“;
2. Rinkitės „Options“ mygtuką.



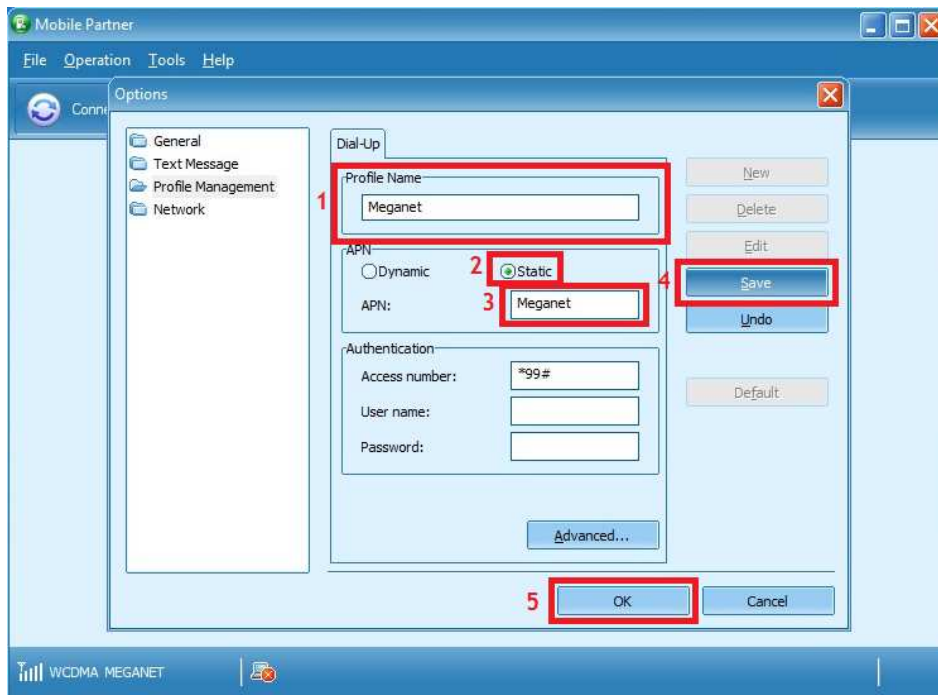
## Pasirodžius „Options“ lentelę pasirinkite:

1. „Profile Management“;
2. Mygtuką „New“.

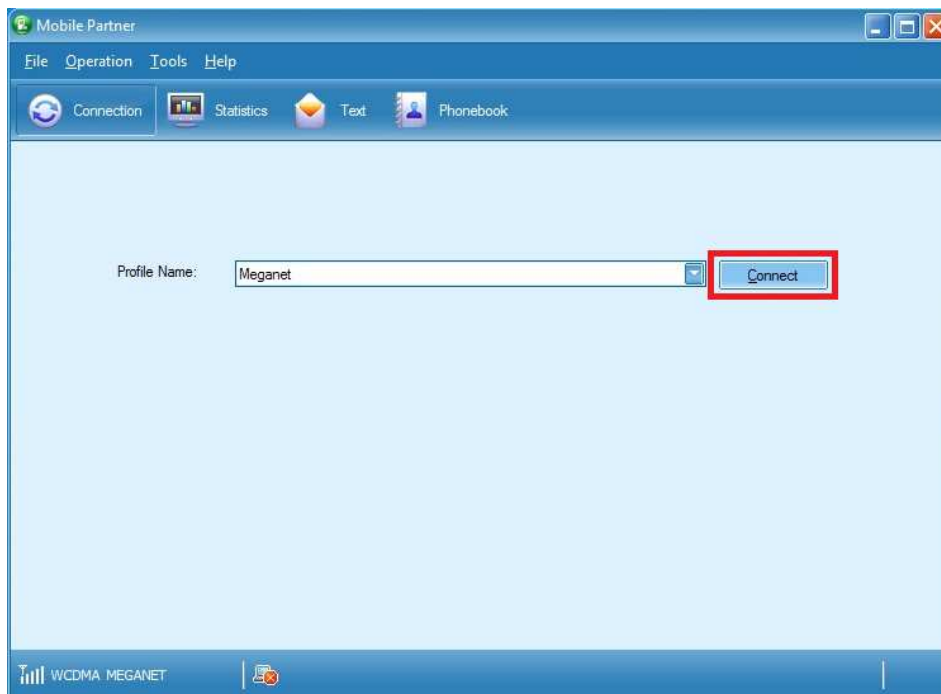


Paspaudus mygtuką „New“:

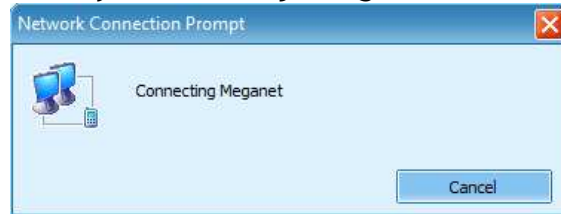
1. Į skiltį „Profile Name“ įveskite „meganet“.
2. Skiltyje „APN“ pažymėkite „Static“
3. Skiltyje „APN“ įveskite „meganet“.
4. Atlikus šiuos žingsnius spauskite mygtuką „Save“
5. Spauskite „OK“.



Spauskite mygtuką „Connect“.

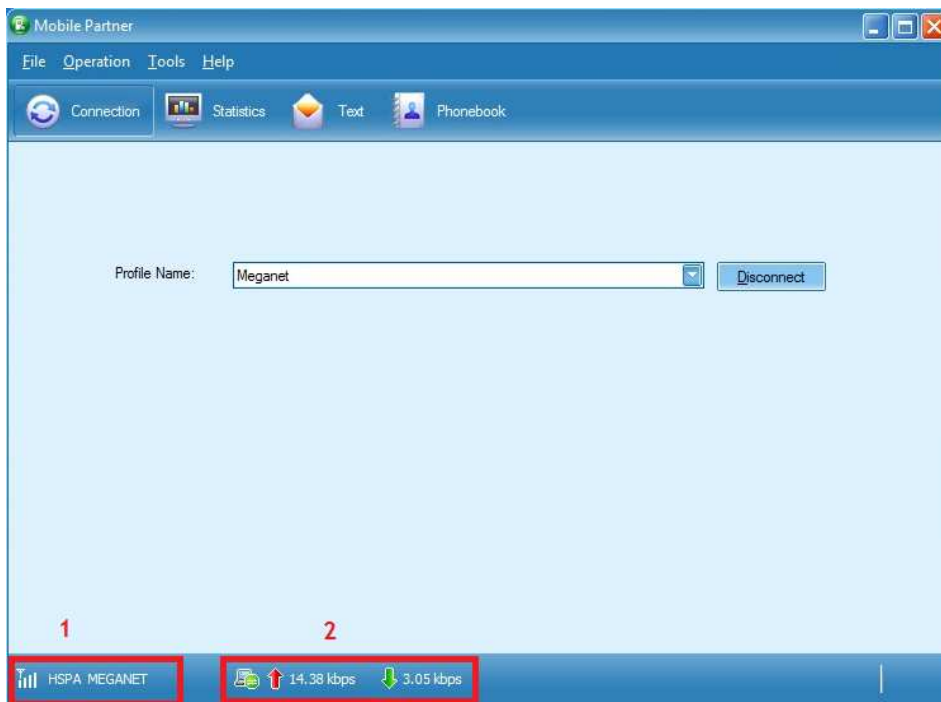


Paspaudus „Connect“ matysite mobiliojo Meganet interneto jungimosi procesą.



Sėkmingai prisijungus prie interneto ryšio matysite:

1. Mobiliojo ryšio signalo stiprumą.
2. Duomenų srauto indikatorių.



Norėdami atsijungti nuo Meganet mobiliojo interneto tinklo spauskite mygtuką „Disconnect“.

